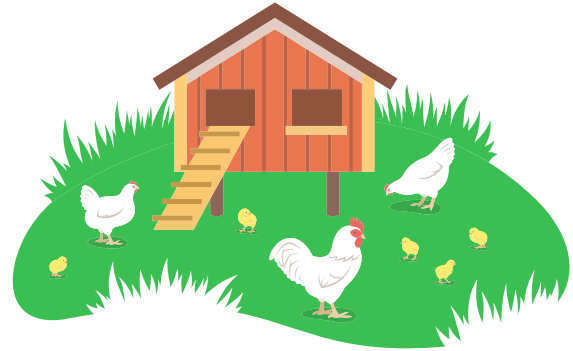


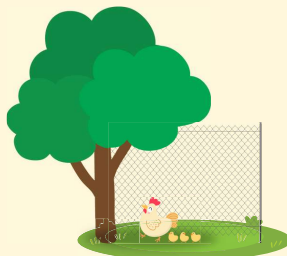
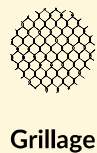
# FABRIQUER SON POULAILLER

Le poulailler est un excellent moyen d'alléger sa poubelle tout en produisant des œufs frais !  
Il est conseillé d'adopter au moins deux poules, car seules elles s'ennuient et sont moins productives.



## ÉTAPES DE FABRICATION

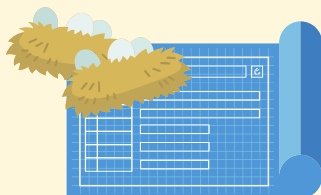
### Matériel nécessaire



**1 Choisir le terrain.**  
Il faut compter 10 à 20 m<sup>2</sup> par poule.  
Privilégier un coin de pelouse avec des zones ombragées et qui sont abritées des intempéries.



**2 Protéger les poules des prédateurs**  
Renards, fouines, belettes, rats... sont autant de prédateurs qu'il faut éviter !  
Pour cela, il est conseillé de clôturer le poulailler avec du grillage de 2 mètres de hauteur, enterré d'au moins 40 cm.



**3 Équiper le poulailler**  
Avant de se lancer dans la construction, il faut penser aux équipements. équipements : une rampe d'accès, un perchoir, deux pendoirs, le tout à l'ombre. Compter 1m<sup>2</sup> pour 2 poules.



**4 Se lancer dans la construction**  
Démonter les planches des palettes pour fabriquer le toit et le plancher du poulailler.  
Barder le tout et fixer le perchoir. Fermer l'espace couchage et l'accès au poulailler. Installer la rampe d'accès