

# DÉCHÈTERIES

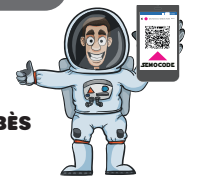
FERMÉES les jours fériés

BÉGUEY\*, SAINT-CAPRAIS-DE-BORDEAUX, SAINT-GERMAIN-DU-PUCH\*, SAINT-LÉON\*, SAINT-LOUBÈS ET TRESSÈS

(\*ouvertes aux professionnels)

Jours d'ouverture	Saison basse (15 octobre-14 mars)	Saison haute (15 mars-14 octobre)
Lundi après-midi	13h30-17h00	13h30-18h00
Mardi au samedi	9h-12h30 et 13h30-17h00	9h-12h30 et 13h30-18h00

L'accès aux déchèteries est réservé aux détenteurs de SEMOCODE (1 par foyer). Pour l'obtenir, consulter notre site internet ou contactez-nous au 05 57 34 53 20.

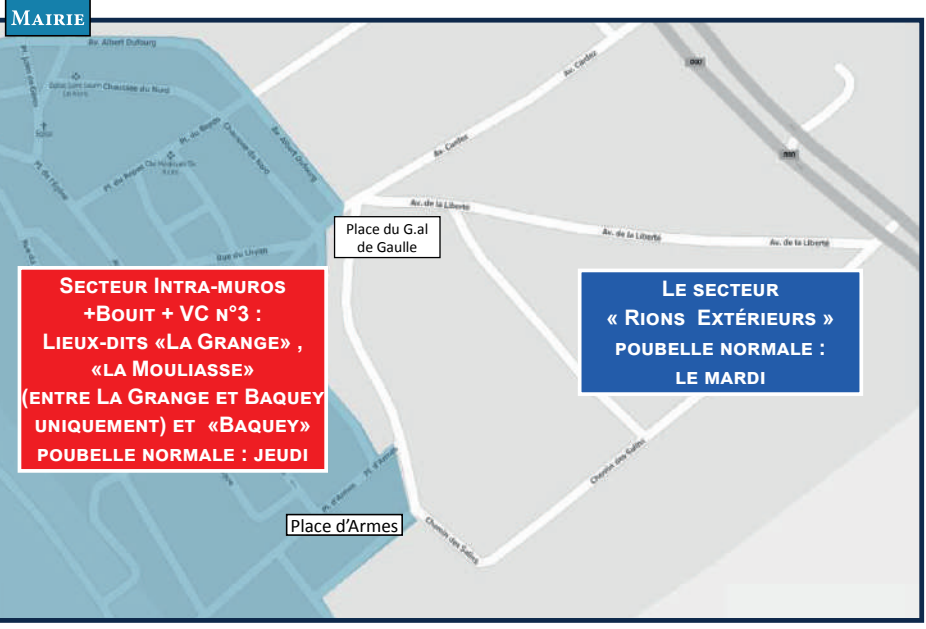


## AU 1<sup>ER</sup> JANVIER 2023 TOUS LES EMBALLAGES ET PAPIERS SE TRIENT

Juste vidés, pas emboîtés les uns dans les autres et hop sans sac dans le bac !



**Un gros carton ?**  
S'il ne rentre pas dans le bac jaune, portez-le en déchèterie.



**OM : Ordures ménagères**  
Mardi - Extérieurs

**Tri : emballages recyclables et papiers**  
Jeudi - Intra muros, Bouit, La Grange

Mercredi semaine impaire

JANVIER		Secteur Extérieurs	Secteur Intra
L 1			
M 2			
M 3	OM		
M 4	TRI	TRI	
J 5		OM	
V 6			1
S 7			
D 8			
L 9			
M 10	OM		
M 11			
J 12		OM	
V 13			2
S 14			
D 15			
L 16			
M 17	OM		
M 18	TRI	TRI	
J 19		OM	
V 20			3
S 21			
D 22			
L 23			
M 24	OM		
M 25			
J 26		OM	
V 27			4
S 28			
D 29			
L 30			
M 31	OM		

FÉVRIER		Secteur Extérieurs	Secteur Intra
M 1	TRI	TRI	
J 2		OM	
V 3			5
S 4			
D 5			
L 6			
M 7	OM		
M 8			
J 9		OM	
V 10			6
S 11			
D 12			
L 13			
M 14	OM		
M 15	TRI	TRI	
J 16		OM	
V 17			7
S 18			
D 19			
L 20			
M 21	OM		
M 22			
J 23		OM	
V 24			8
S 25			
D 26			
L 27			
M 28	OM		

Vacances scolaires de la zone A (Bordeaux)

MARS		Secteur Extérieurs	Secteur Intra
M 1	TRI	TRI	
J 2		OM	
V 3			9
S 4			
D 5			
L 6			
M 7	OM		
M 8			
J 9		OM	
V 10			10
S 11			
D 12			
L 13			
M 14	OM		
M 15	TRI	TRI	
J 16		OM	
V 17			11
S 18			
D 19			
L 20			
M 21	OM		
M 22			
J 23		OM	
V 24			12
S 25			
D 26			
L 27			
M 28	OM		
M 29	TRI	TRI	
J 30		OM	
V 31			13

AVRIL		Secteur Extérieurs	Secteur Intra
S 1			
D 2			
L 3			
M 4	OM		
M 5			
J 6		OM	
V 7			14
S 8			
D 9			
L 10			
M 11	OM		
M 12	TRI	TRI	
J 13		OM	
V 14			15
S 15			
D 16			
L 17			
M 18	OM		
M 19			
J 20		OM	
V 21			16
S 22			
D 23			
L 24			
M 25	OM		
M 26	TRI	TRI	
J 27		OM	
V 28			17
S 29			
D 30			

MAI		Secteur Extérieurs	Secteur Intra
L 1			
M 2	OM		
M 3			
J 4		OM	
V 5			18
S 6			
D 7			
L 8			
M 9	OM		
M 10	TRI	TRI	
J 11		OM	
V 12			19
S 13			
D 14			
L 15			
M 16	OM		
M 17			
J 18		OM	
V 19			20
S 20			
D 21			
L 22			
M 23	OM		
M 24	TRI	TRI	
J 25		OM	
V 26			21
S 27			
D 28			
L 29			
M 30	OM		
M 31			

JUIN		Secteur Extérieurs	Secteur Intra
J 1			OM
V 2			22
S 3			
D 4			
L 5			
M 6	OM		
M 7	TRI	TRI	
J 8		OM	
V 9			23
S 10			
D 11			
L 12			
M 13	OM		
M 14			
J 15		OM	
V 16			24
S 17			
D 18			
L 19			
M 20	OM		
M 21	TRI	TRI	
J 22		OM	
V 23			25
S 24			
D 25			
L 26			
M 27	OM		
M 28			
J 29		OM	
V 30			26

# Calendrier de collecte 2023

## RIONS



1<sup>ER</sup> SEMESTRE

Un doute ? Une question sur les déchets ?  
05 57 34 53 20 ou [www.semocotm.com](http://www.semocotm.com)



Merci de sortir votre bac la veille après 19h. Pensez aussi à nettoyer vos bacs régulièrement.

Illustrations : septiemapixel.com

**OM : Ordures ménagères**  
**Tri : emballages recyclables et papiers**

**Mardi - Extérieurs**  
**Jeudi - Intra muros, Bouit, La Grange**

**Mercredi semaine impaire**

# Calendrier de collecte 2023



Consommons mieux, gaspillons moins et ensemble construisons le monde de demain !

2<sup>ÈME</sup> SEMESTRE

## RIONS

JUILLET		AOÛT		SEPTEMBRE		OCTOBRE		NOVEMBRE		DÉCEMBRE		JANV 2024	
Secteur Extérieurs	Secteur Intra	Secteur Extérieurs	Secteur Intra	Secteur Extérieurs	Secteur Intra	Secteur Extérieurs	Secteur Intra	Secteur Extérieurs	Secteur Intra	Secteur Extérieurs	Secteur Intra	Secteur Extérieurs	Secteur Intra
S 1		M 1	OM	V 1		D 1		M 1		V 1		L 1	
D 2		M 2	TRI TRI	S 2	35	L 2		J 2	OM	S 2	48	M 2	OM
L 3		J 3		D 3		M 3	OM	V 3	44	D 3		M 3	TRI TRI
M 4	OM	V 4	31	L 4		M 4		S 4	44	L 4		J 4	OM
M 5	TRI TRI	S 5		M 5	OM	J 5	OM	D 5		M 5	OM	V 5	1
J 6	OM	D 6		M 6		V 6	40	L 6		M 6	TRI TRI	S 6	
V 7	27	L 7		J 7	OM	S 7		M 7	OM	J 7	OM	D 7	
S 8	27	M 8	OM	V 8	36	D 8		M 8	TRI TRI	V 8	49	L 8	
D 9		M 9		S 9	36	L 9		J 9	OM	S 9	49	M 9	OM
L 10		J 10	OM	D 10		M 10	OM	V 10	45	D 10		M 10	
M 11	OM	V 11	32	L 11		M 11	TRI TRI	S 11	45	L 11		J 11	OM
M 12		S 12	32	M 12	OM	J 12	OM	D 12		M 12	OM	V 12	2
J 13	OM	D 13		M 13	TRI TRI	V 13	41	L 13		M 13		S 13	2
V 14	28	L 14		J 14	OM	S 14	41	M 14	OM	J 14	OM	D 14	
S 15	28	M 15	OM	V 15	37	D 15		M 15		V 15	50	L 15	
D 16		M 16	TRI TRI	S 16	37	L 16		J 16	OM	S 16	50	M 16	OM
L 17		J 17	OM	D 17		M 17	OM	V 17	46	D 17		M 17	TRI TRI
M 18	OM	V 18	33	L 18		M 18		S 18	46	L 18		J 18	OM
M 19	TRI TRI	S 19	33	M 19	OM	J 19	OM	D 19		M 19	OM	V 19	3
J 20	OM	D 20		M 20		V 20	42	L 20		M 20	TRI TRI	S 20	3
V 21	29	L 21		J 21	OM	S 21	42	M 21	OM	J 21	OM	D 21	
S 22	29	M 22	OM	V 22	38	D 22		M 22	TRI TRI	V 22	51	L 22	
D 23		M 23		S 23	38	L 23		J 23	OM	S 23	51	M 23	OM
L 24		J 24	OM	D 24		M 24	OM	V 24	47	D 24		M 24	
M 25	OM	V 25	34	L 25		M 25	TRI TRI	S 25	47	L 25		J 25	OM
M 26		S 26	34	M 26	OM	J 26	OM	D 26		M 26	OM	V 26	4
J 27	OM	D 27		M 27	TRI TRI	V 27	43	L 27		M 27		S 27	4
V 28	30	L 28	35	J 28	OM	S 28	43	M 28	OM	J 28	OM	D 28	
S 29	30	M 29	35	V 29	39	D 29		M 29	48	V 29	52	L 29	
D 30		M 30	TRI TRI	S 30	39	L 30		J 30	48	S 30	52	M 30	OM
L 31		J 31	OM	M 31		M 31	OM			D 31		M 31	TRI TRI

### LE COMPOST

Le kit de compostage individuel : **10,50€** (valeur 50€)  
 Adoptez un kit pour composter !  
**= - 68 kg** de déchets / an / habitant

**Les déchets de cuisine**  
 Restes de fruits et légumes, soupe, jus de fruits, sachets de thé  
 Agrumes, pain, pâtes (petite quantité), et coquilles d'oeufs (broyées)

**Les déchets «bruns»**  
 Feuilles mortes, brindilles, serviettes en papier, mouchoirs, carton (petits morceaux), papier  
 Plantes d'intérieur, fleurs, tontes de gazon (en couche mince)  
 Marc de café et filtre, écales (noix, amande...), noyaux,

### LE VERRE

**Bocaux et pots**  
**Bouteilles**  
**Flacons**

Bien vidés, inutile de les laver. Ni couvercle, ni bouchon.  
**Pas de verre de cuisine ou de vaisselle.**

### LE TEXTILE

Même usés, tous les textiles, linges et chaussures peuvent être valorisés, soit par réutilisation soit par le recyclage.

**MAIRIE**

**SECTEUR INTRA-MUROS +BOUIT + VC N°3 : LIEUX-DITS «LA GRANGE», «LA MOULIASSE» (ENTRE LA GRANGE ET BAQUEY UNIQUEMENT) ET «BAQUEY» POUBELLE NORMALE : JEUDI**

**LE SECTEUR « RIONS EXTÉRIEURS » POUBELLE NORMALE : LE MARDI**

Place du G.al de Gaulle  
 Place d'Armes

Un doute ? Une question sur les déchets ?  
 05 57 34 53 20 ou [www.semioctom.com](http://www.semioctom.com)



Merci de sortir votre bac la veille après 19h. Pensez aussi à nettoyer vos bacs régulièrement.

Illustrations : septiempixel.com