



# Calendrier de collecte 2023



**OM : Ordures ménagères**  
Mercredi



**Tri : emballages et papiers**  
Mercredi semaine impaire

## CARDAN - ESCOUSSANS VILLENAVE DE RIONS

JANVIER	FÉVRIER	MARS	AVRIL	MAI	JUIN
1 <sup>er</sup> <b>ÇA DÉMARRE</b>	M 1	M 1	S 1	L 1	J 1
2	J 2	J 2	D 2	M 2	V 2
3	V 3	V 3	L 3	M 3	S 3
4	S 4	S 4	M 4	J 4	D 4
5	D 5	D 5	M 5	V 5	L 5
6	L 6	L 6	J 6	S 6	M 6
7	M 7	M 7	V 7	D 7	M 7
8	M 8	M 8	S 8	L 8	J 8
9	J 9	J 9	D 9	M 9	V 9
10	V 10	V 10	L 10	M 10	S 10
11	S 11	S 11	M 11	J 11	D 11
12	D 12	D 12	M 12	V 12	L 12
13	L 13	L 13	J 13	S 13	M 13
14	M 14	M 14	V 14	D 14	M 14
15	M 15	M 15	S 15	L 15	J 15
16	J 16	J 16	D 16	M 16	V 16
17	V 17	V 17	L 17	M 17	S 17
18	S 18	S 18	M 18	J 18	D 18
19	D 19	D 19	M 19	V 19	L 19
20	L 20	L 20	J 20	S 20	M 20
21	M 21	M 21	V 21	D 21	M 21
22	M 22	M 22	S 22	L 22	J 22
23	J 23	J 23	D 23	M 23	V 23
24	V 24	V 24	L 24	M 24	S 24
25	S 25	S 25	M 25	J 25	D 25
26	D 26	D 26	M 26	V 26	L 26
27	L 27	L 27	J 27	S 27	M 27
28	M 28	M 28	V 28	D 28	M 28
29		M 29	S 29	L 29	J 29
30		J 30	D 30	M 30	V 30
31		V 31		M 31	

— Vacances scolaires de la zone A (Bordeaux)



### AU 1<sup>ER</sup> JANVIER 2023 TOUS LES EMBALLAGES ET PAPIERS SE TRIENT

Juste vidés, pas emboîtés les uns dans les autres et hop sans sac dans le bac !



**NOUVEAU**

Tous les autres emballages en plastique



Petits emballages en métal







Briques alimentaires



Emballages en métal



Emballages en carton



Tous les papiers

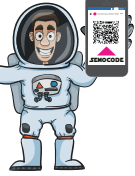


Bouteilles, flacons en plastique

### DÉCHÈTERIES FERMÉES les jours fériés

**BÉGUEY\*, SAINT-CAPRAIS-DE-BORDEAUX, SAINT-GERMAIN-DU-PUCH\*, SAINT-LÉON\*, SAINT-LOUBÈS ET TRESSES**  
(\*ouvertes aux professionnels)

Jours d'ouverture	Saison basse (15 octobre-14 mars)	Saison haute (15 mars-14 octobre)
Lundi après-midi	13h30-17h00	13h30-18h00
Mardi au samedi	9h-12h30 et 13h30-17h00	9h-12h30 et 13h30-18h00



L'accès aux déchèteries est réservé aux détenteurs de SEMOCODE (1 par foyer). Pour l'obtenir, consulter notre site internet ou contactez-nous au 05 57 34 53 20.

Un doute ? Une question sur les déchets ?  
05 57 34 53 20 ou [www.semocodm.com](http://www.semocodm.com)



Merci de sortir votre bac la veille après 19h.  
Pensez aussi à nettoyer vos bacs régulièrement.



# Calendrier de collecte 2023



Consommons mieux, gaspillons moins et ensemble construisons le monde de demain !



	<b>OM : Ordures ménagères</b>	<b>Tri :</b>	
<b>Mercredi</b>		<b>emballages et papiers</b>	
		<b>Mercredi semaine impaire</b>	

## CARDAN - ESCOUSSANS VILLENAVE DE RIONS

### JUILLET

S 1
D 2
L 3
M 4
J 6
V 7
S 8
D 9
L 10
M 11
M 12
J 13
V 14
S 15
D 16
L 17
M 18
M 19
J 20
V 21
S 22
D 23
L 24
M 25
M 26
J 27
V 28
S 29
D 30
L 31

### AOÛT

M 1
M 2
J 3
V 4
S 5
D 6
L 7
M 8
M 9
J 10
S 12
D 13
L 14
M 15
M 16
J 17
V 18
S 19
D 20
L 21
M 22
M 23
J 24
V 25
S 26
D 27
L 28
M 29
M 30
J 31

### SEPTEMBRE

V 1
S 2
D 3
L 4
M 5
M 6
J 7
V 8
S 9
D 10
L 11
M 12
M 13
J 14
V 15
S 16
D 17
L 18
M 19
M 20
J 21
V 22
S 23
D 24
L 25
M 26
M 27
J 28
V 29
S 30

### OCTOBRE

D 1
L 2
M 3
M 4
J 5
V 6
S 7
D 8
L 9
M 10
M 11
J 12
V 13
S 14
D 15
L 16
M 17
M 18
J 19
V 20
S 21
D 22
L 23
M 24
M 25
J 26
V 27
S 28
D 29
L 30
M 31

### NOVEMBRE

M 1
J 2
V 3
S 4
D 5
L 6
M 7
M 8
J 9
V 10
S 11
D 12
L 13
M 14
M 15
J 16
V 17
S 18
D 19
L 20
M 21
M 22
J 23
V 24
S 25
D 26
L 27
M 28
M 29
J 30

### DÉCEMBRE

V 1
S 2
D 3
L 4
M 5
M 6
J 7
V 8
S 9
D 10
L 11
M 12
M 13
J 14
V 15
S 16
D 17
L 18
M 19
M 20
J 21
V 22
S 23
D 24
L 25
M 26
M 27
J 28
V 29
S 30
D 31

### JANV 2024

L 1
M 2
M 3
J 4
V 5
D 7
L 8
M 9
M 10
J 11
V 12
S 13
D 14
L 15
M 16
M 17
J 18
V 19
S 20
D 21
L 22
M 23
M 24
J 25
V 26
S 27
D 28
L 29
M 30
M 31

### LE VERRE

**Bocaux et pots**

**Bouteilles**

**Flacons**

Bien vidés, inutile de les laver. Ni couvercle, ni bouchon.  
**Pas de verre de cuisine ou de vaisselle.**

### LE TEXTILE

Même usés, tous les textiles, linges et chaussures peuvent être valorisés, soit par réutilisation soit par le recyclage.

**Re fashion**

### LE COMPOST

Le kit de compostage individuel :  
**10,50€** (valeur 50€)  
Adoptez un kit pour composter !  
**= - 68 kg** de déchets / an / habitant

**STOP A LA PUB**

**OUI A L'INFO PUBLIQUE**

Avec le Semoctom, réduisons nos déchets !

**= - 12 kg** de déchets / an / habitant  
Autocollant disponible dans votre Mairie

Un doute ? Une question sur les déchets ?  
05 57 34 53 20 ou [www.semocotom.com](http://www.semocotom.com)



Merci de sortir votre bac la veille après 19h.  
Pensez aussi à nettoyer vos bacs régulièrement.

