
 <b>OM : Ordures ménagères</b>	 <b>Tri : emballages et papiers</b>
<b>Lundi</b>	<b>Mercredi semaine paire</b>

← Férié, collecte avancée au samedi précédent

# Calendrier de collecte 2023

## LOUPIAC - LIEU-DIT LAMBROT

JANVIER	FÉVRIER	MARS	AVRIL	MAI	JUIN
1 <sup>ER</sup> <b>ÇA DÉMARRE</b>	M 1	M 1	S 1	L 1 <b>collecte avancée</b>	J 1
L 2 <b>OM</b>	J 2	J 2	D 2	M 2	V 2
M 3	V 3	V 3	L 3 <b>OM</b>	M 3	S 3
M 4	S 4	S 4	M 4	J 4	D 4
J 5	D 5	D 5	M 5	V 5	L 5 <b>OM</b>
V 6	L 6 <b>OM</b>	L 6 <b>OM</b>	J 6	S 6	M 6
S 7	M 7	M 7	V 7	D 7	M 7
D 8	M 8	M 8	S 8	L 8 <b>OM</b>	J 8
L 9 <b>OM</b>	J 9	J 9	D 9	M 9	V 9
M 10	V 10	V 10	L 10 <b>OM</b>	M 10	S 10
M 11	S 11	S 11	M 11	J 11	D 11
J 12	D 12	D 12	M 12	V 12	L 12 <b>OM</b>
V 13	L 13 <b>OM</b>	L 13 <b>OM</b>	J 13	S 13	M 13
S 14	M 14	M 14	V 14	D 14	M 14
D 15	M 15	M 15	S 15	L 15 <b>OM</b>	J 15
L 16 <b>OM</b>	J 16	J 16	D 16	M 16	V 16
M 17	V 17	V 17	L 17 <b>OM</b>	M 17	S 17
M 18	S 18	S 18	M 18	J 18	D 18
J 19	D 19	D 19	M 19	V 19	L 19 <b>OM</b>
V 20	L 20 <b>OM</b>	L 20 <b>OM</b>	J 20	S 20	M 20
S 21	M 21	M 21	V 21	D 21	M 21
D 22	M 22	M 22	S 22	L 22 <b>OM</b>	J 22
L 23 <b>OM</b>	J 23	J 23	D 23	M 23	V 23
M 24	V 24	V 24	L 24 <b>OM</b>	M 24	S 24
M 25	S 25	S 25	M 25	J 25	D 25
J 26	D 26	D 26	M 26	V 26	L 26 <b>OM</b>
V 27	L 27 <b>OM</b>	L 27 <b>OM</b>	J 27	S 27	M 27
S 28	M 28	M 28	V 28	D 28	M 28
D 29			S 29 <b>OM</b>	L 29 <b>OM</b>	J 29
L 30 <b>OM</b>			D 30	M 30	V 30
M 31				M 31	

— Vacances scolaires de la zone A (Bordeaux)



1<sup>ER</sup> SEMESTRE

★ AU 1<sup>ER</sup> JANVIER 2023

**TOUS LES EMBALLAGES ET PAPIERS SE TRIENT**

Juste vidés, pas emboîtés les uns dans les autres et hop sans sac dans le bac !



★ NOUVEAU ★

Tous les autres emballages en plastique



Petits emballages en métal



Briques alimentaires



Emballages en métal



Emballages en carton



Tous les papiers



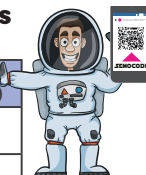
Bouteilles, flacons en plastique

**DÉCHÈTERIES**

FERMÉES les jours fériés

**BÉGUEY\*, SAINT-CAPRAIS-DE-BORDEAUX, SAINT-GERMAIN-DU-PUCH\*, SAINT-LÉON\*, SAINT-LOUBÈS ET TRESSES**  
(\*ouvertes aux professionnels)

Jours d'ouverture	Saison basse (15 octobre-14 mars)	Saison haute (15 mars-14 octobre)
Lundi après-midi	13h30-17h00	13h30-18h00
Mardi au samedi	9h-12h30 et 13h30-17h00	9h-12h30 et 13h30-18h00



L'accès aux déchèteries est réservé aux détenteurs de SEMOCODE (1 par foyer). Pour l'obtenir, consulter notre site internet ou contactez-nous au 05 57 34 53 20.

Un doute ? Une question sur les déchets ?



05 57 34 53 20 ou [www.semocodm.com](http://www.semocodm.com)



CITEO

Merci de sortir votre bac la veille après 19h.  
Pensez aussi à nettoyer vos bacs régulièrement.



 <b>OM : Ordures ménagères</b>	 <b>Tri : emballages et papiers</b>
<b>Lundi</b>	<b>Mercredi semaine paire</b>

 **Férié, collecte avancée au samedi précédent**

# Calendrier de collecte 2023

## LOUPIAC - LIEU-DIT LAMBROT



Consommons mieux, gaspillons moins  
et ensemble construisons le monde de demain !

**2<sup>ÈME</sup>**  
SEMESTRE

JUILLET	AOÛT	SEPTEMBRE	OCTOBRE	NOVEMBRE	DÉCEMBRE	JANV 2024
S 1	M 1	V 1	D 1	M 1	V 1	L 1
D 2	M 2	S 2	L 2	J 2	S 2	M 2
L 3	J 3	D 3	M 3	V 3	D 3	M 3
M 4	V 4	L 4	M 4	S 4	L 4	J 4
M 5	S 5	M 5	J 5	D 5	M 5	V 5
J 6	D 6	M 6	V 6	L 6	M 6	S 6
V 7	L 7	J 7	S 7	M 7	J 7	D 7
S 8	M 8	V 8	D 8	M 8	V 8	L 8
D 9	M 9	S 9	L 9	J 9	S 9	M 9
L 10	J 10	D 10	M 10	V 10	D 10	M 10
M 11	V 11	L 11	M 11	S 11	L 11	J 11
M 12	S 12	M 12	J 12	D 12	M 12	V 12
J 13	D 13	M 13	V 13	L 13	M 13	S 13
V 14	L 14	V 15	S 14	M 14	V 15	D 14
S 15	M 15	S 16	L 16	J 16	S 16	L 15
D 16	M 16	D 17	M 17	V 17	D 17	M 16
L 17	J 17	L 18	M 18	S 18	L 18	J 18
M 18	V 18	M 19	J 19	D 19	M 19	V 19
M 19	S 19	M 20	V 20	L 20	M 20	S 20
J 20	D 20	J 21	S 21	M 21	J 21	D 21
V 21	L 21	V 22	D 22	M 22	V 22	L 22
S 22	M 22	S 23	L 23	J 23	S 23	M 23
D 23	M 23	D 24	M 24	V 24	D 24	M 24
L 24	J 24	L 25	M 25	S 25	L 25	J 25
M 25	V 25	M 26	J 26	D 26	M 26	V 26
M 26	S 26	M 27	V 27	L 27	M 27	S 27
J 27	D 27	M 28	S 28	M 28	J 28	D 28
V 28	L 28	J 29	D 29	M 29	V 29	L 29
S 29	M 29	V 29	L 30	J 30	S 30	M 30
D 30	M 30	S 30	M 31		D 31	M 31
L 31	J 31					

### LE VERRE



**Bocaux et pots**

**Bouteilles**

**Flacons**

Bien vidés, inutile de les laver.  
Ni couvercle, ni bouchon.  
**Pas de verre de cuisine ou de vaisselle.**

### LE TEXTILE



Même usés, tous les textiles, linges et chaussures peuvent être valorisés, soit par réutilisation soit par le recyclage.




### LE COMPOST

Le kit de compostage individuel :

**10,50€** (valeur 50€)

Adoptez un kit pour composter !

**= - 68 kg** de déchets / an / habitant



**STOP A LA PUB**

**OUI A L'INFO PUBLIQUE**

Avec le Semoctom, réduisons nos déchets !

**= - 12 kg** de déchets / an / habitant

Autocollant disponible dans votre Mairie



Un doute ? Une question sur les déchets ?  
05 57 34 53 20 ou [www.semocotom.com](http://www.semocotom.com)



Merci de sortir votre bac la veille après 19h.  
Pensez aussi à nettoyer vos bacs régulièrement.

